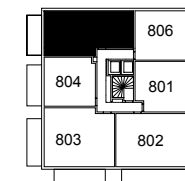




PLAN DE REPERAGE



### LOGEMENT N° 805

R+8

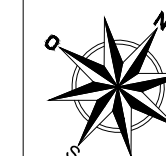
TYPE T3

PIECES	SURFACE HABITABLE
SEJOUR + CUISINE	27.10 m <sup>2</sup>
CHAMBRE 1	11.60 m <sup>2</sup>
CHAMBRE 2	9.60 m <sup>2</sup>
SDE	4.30 m <sup>2</sup>
WC	1.90 m <sup>2</sup>
ENTREE / DGT	6.50 m <sup>2</sup>
<b>TOTAL</b>	<b>61.00 m<sup>2</sup></b>
<b>BALCON</b>	<b>10.00 m<sup>2</sup></b>

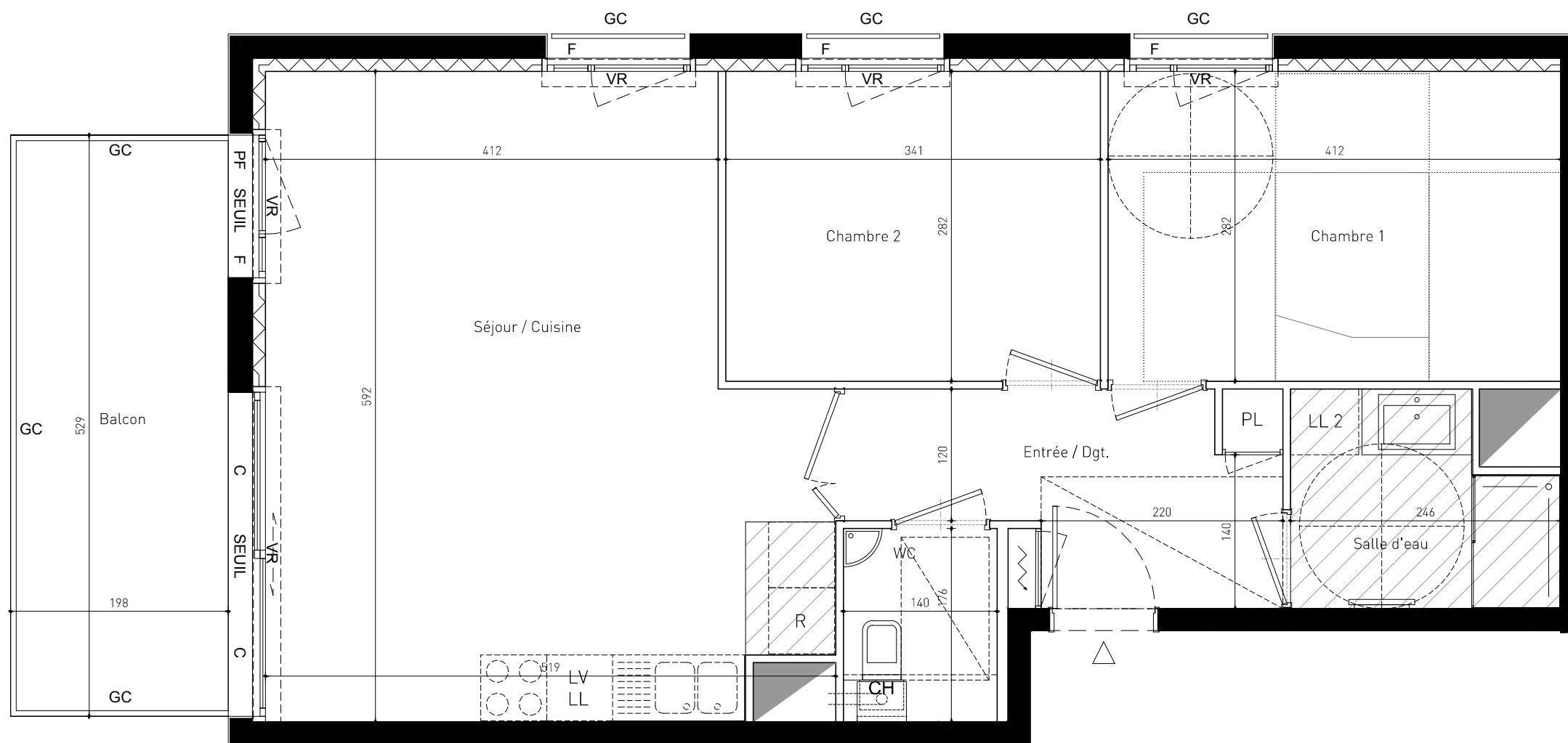
**LEGENDE**

- C : coulissant
- F : fixe
- PF : porte-fenêtre
- VR : volet roulant
- CH : chaudière
- ECS : ballon eau chaude
- PL : placard
- LL : emplacement lave-linge
- LV : emplacement lave-vaisselle
- R : emplacement réfrigérateur
- gaine technique
- gaine électrique
- faux-plafond

- GC : garde-corps
- LB : lisse basse
- PV : pare-vue



**Nota :** Des modifications mineures ou des aménagements de détails, nécessités pour des raisons d'ordre technique ou administratif, peuvent être apportés aux plans. Une différence de 5% sur les surfaces et les côtes sera considérée comme admissible (tolérance d'exécution). Dans les cuisines, les indications telles que LL, LV, R, etc. ... sont représentées pour définir l'emplacement des attentes eaux usées, eau potable, électricité... La fourniture de l'électroménager et du mobilier n'est pas prévue dans la prestation due.



DATE	IND	OBJET
27.06.2017	A	Maj LL / LV