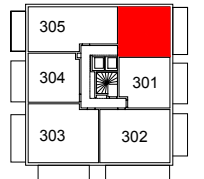




PLAN DE REPERAGE



LOGEMENT N° 306

R+3

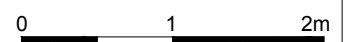
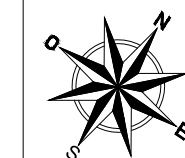
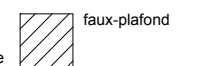
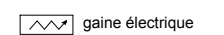
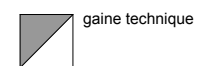
TYPE T2

PIECES	SURFACE HABITABLE
SEJOUR + CUISINE	24.30 m ²
CHAMBRE	11.60 m ²
SDE + WC	5.00 m ²
DGT	1.15 m ²
TOTAL	42.05 m²
BALCON	12.10 m²

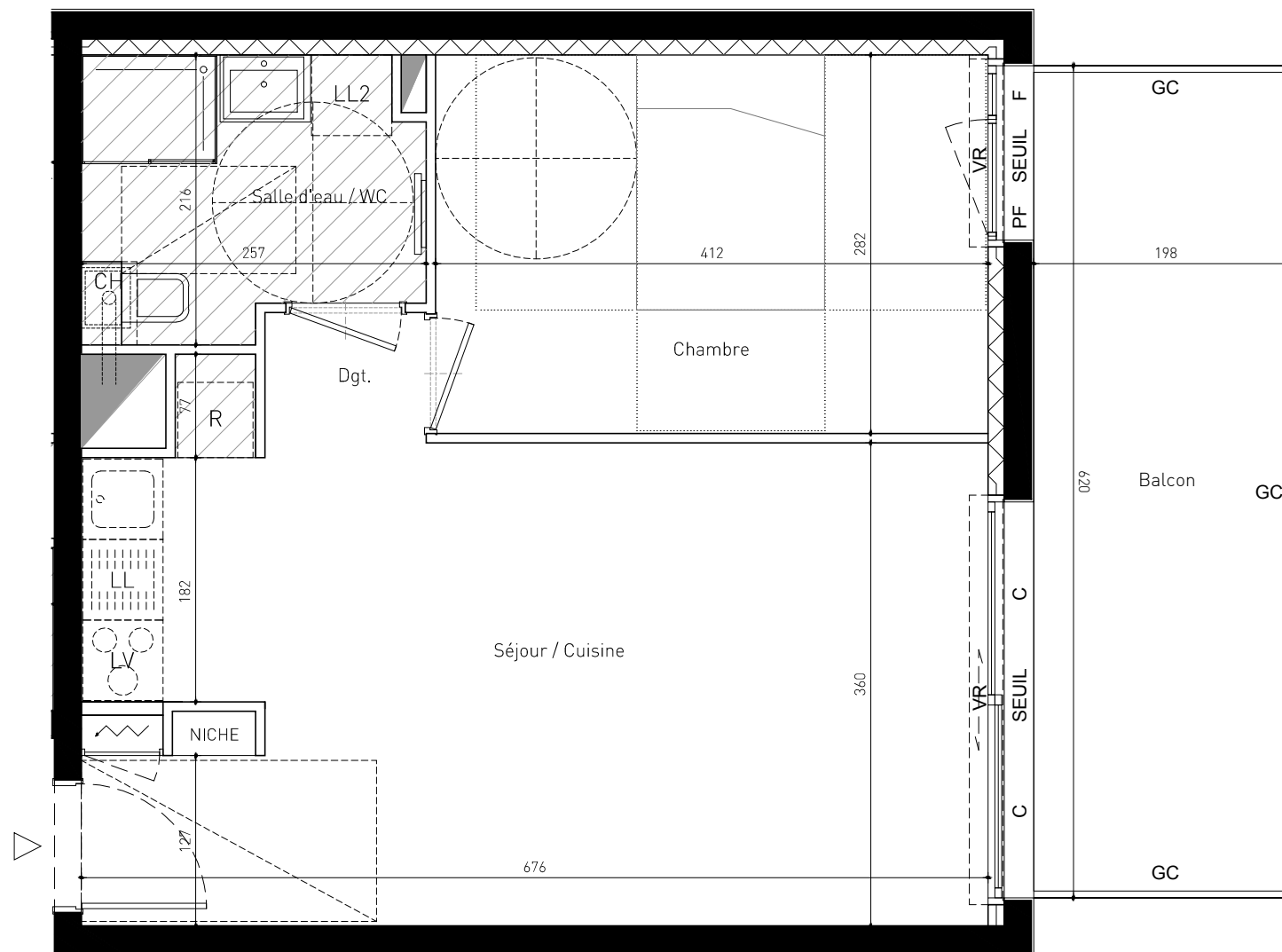
LEGENDE

- C : coulissant
- F : fixe
- PF : porte-fenêtre
- VR : volet roulant
- CH : chaudière
- ECS : ballon eau chaude
- PL : placard
- LL : emplacement lave-linge
- LV : emplacement lave-vaisselle
- R : emplacement réfrigérateur

- GC : garde-corps
- LB : lisse basse
- PV : pare-vue



Nota : Des modifications mineures ou des aménagements de détails, nécessités pour des raisons d'ordre technique ou administratif, peuvent être apportés aux plans. Une différence de 5% sur les surfaces et les côtes sera considérée comme admissible (tolérance d'exécution). Dans les cuisines, les indications telles que LL, LV, R, etc. ... sont représentées pour définir l'emplacement des attentes eaux usées, eau potable, électricité... La fourniture de l'électroménager et du mobilier n'est pas prévue dans la prestation due.



DATE	OBJET
02.05.2017	Première édition